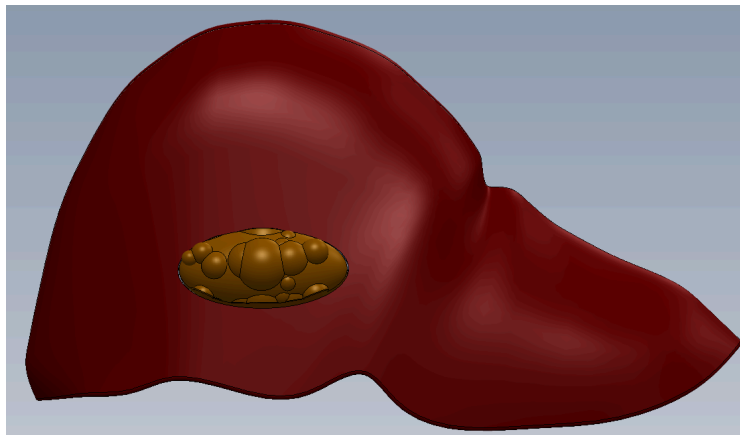




# FANTÔME DE FOIE CANCÉREUX AVEC VÉSICULE BILIAIRE - PARTIE D'UN FANTÔME D'ABDOMEN.

*Le dispositif de fantôme de foie-  
vésicule biliaire le plus précis  
pour l'échographie, l'IRM et la  
TDM multi-modalité.*



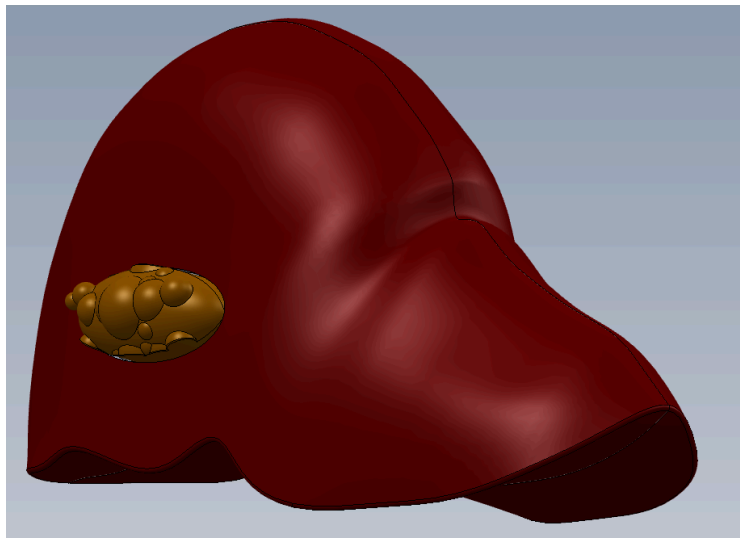
Fantôme de foie cancéreux

Le dispositif de fantôme de foie-vésicule biliaire le plus précis pour les applications (multi-modalité) d'échographie, d'IRM et de TDM, le tout en un.

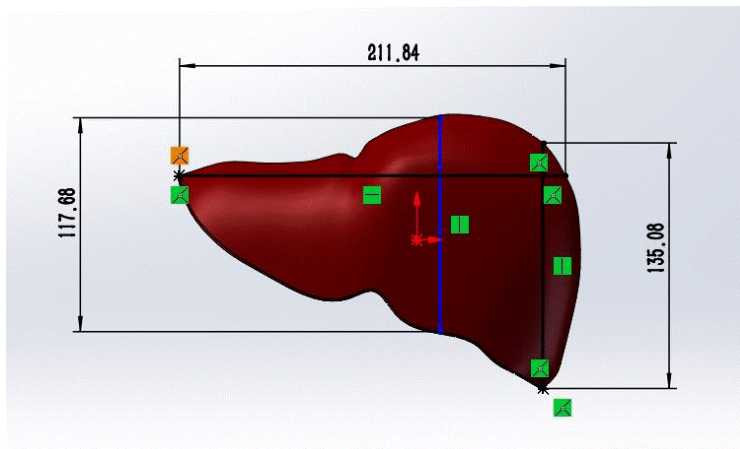
Fera partie d'un fantôme d'abdomen, comprenant le pancréas et la rate.  
Peut être personnalisé selon les spécifications du client.

Le dispositif comprend :

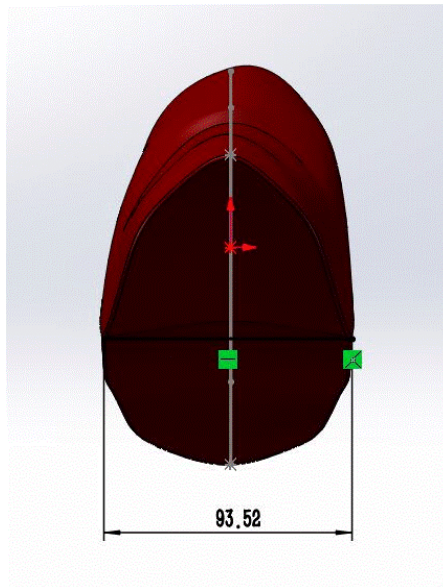
- Forme et taille humaines 3D correctes du foie et de la vésicule biliaire.
- Grande lésion cancéreuse.
- 2 lésions internes et un kyste.
- Enveloppé d'une matière similaire à la peau.
- Nombreuses insertions d'aiguilles et adapté pour une utilisation prolongée.



**Fantôme de Foie Cancéreux**



**Dimensions du foie en mm**



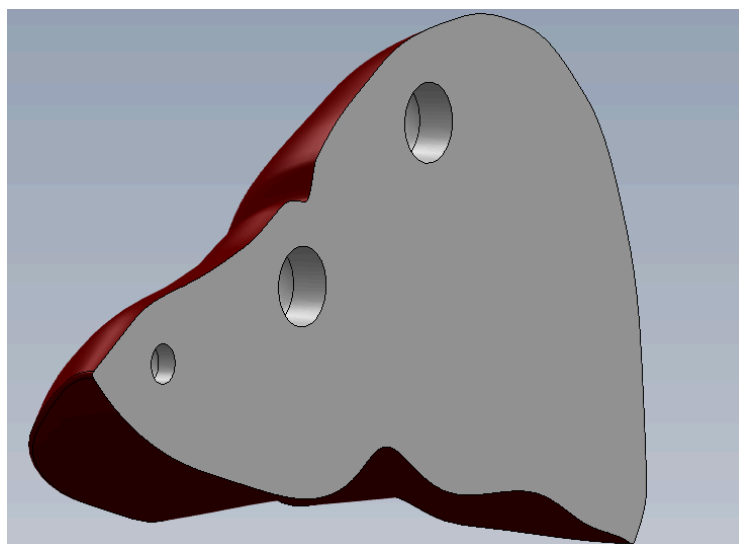
Dimensions du foie en mm



Vésicule biliaire (partielle)



Vésicule biliaire (partielle)



Lésions internes et kyste.

### **Spécifications :**

Matériau multicouche - chaque tissu ou organe est indépendant et possède ses propres caractéristiques définies par une forme 3D réelle, un niveau de gris et des propriétés mécaniques.

Multi-modalité - Le dispositif fantôme du foie-vésicule biliaire peut être scanné avec l'échographie, la TDM ou l'IRM.

Utilisation illimitée du même fantôme emballé pendant une période prolongée.

**Télécharger le PDF: [Fantôme de foie cancéreux avec vésicule biliaire - Partie d'un fantôme d'abdomen PDF](#)**

La technologie a été développée en collaboration avec des scientifiques du CNRC (Conseil national de recherches du Canada) et des chirurgiens du service d'urologie du London Health Sciences Centre en Ontario, Canada.

**Brevet en attente.**

### **Convient à :**

OEMs. Simulation de dispositifs médicaux, Calibration de systèmes robotiques, Hôpitaux, Cliniques, Formation et démonstrations dans les écoles de médecine.